



REFERENCES





> Použití: fasádní panely
Typ: děrovaný plech, děrování kruhové průměr 20 mm; tloušťka 1,5 mm
Materiál: Corten
Povrchová úprava: bez povrchové úpravy

> Use: facade panels
Type: round holes diameter 20 mm; thickness 1,5 mm
Material: Corten
Surface: without finishing



> Použití: hliníkové fasádní panely
Typ: děrovaný plech, speciální děrování dle předlohy; tloušťka 3 mm
Materiál: hliník ENAW 1050
Povrchová úprava: barva

> Use: facade panels
Type: customized perforation according to client's design; thickness 3 mm
Material: aluminium ENAW 1050
Surface: powder coating



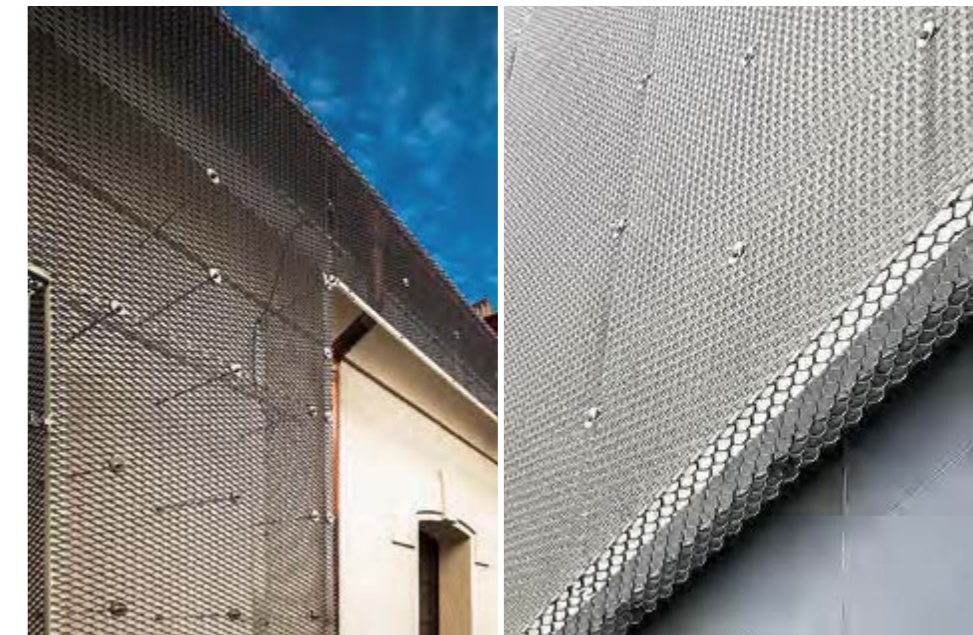
> Použití: hliníkové fasádní panely
Typ: děrovaný plech Rg 8-12 mm; tloušťka 2 a 3 mm
Materiál: hliník ENAW 1050
Povrchová úprava: barva

> Use: facade panels
Type: perforated sheets Rg 8-12 mm; thickness 2 and 3 mm
Material: aluminium ENAW 1050
Surface: powder coating



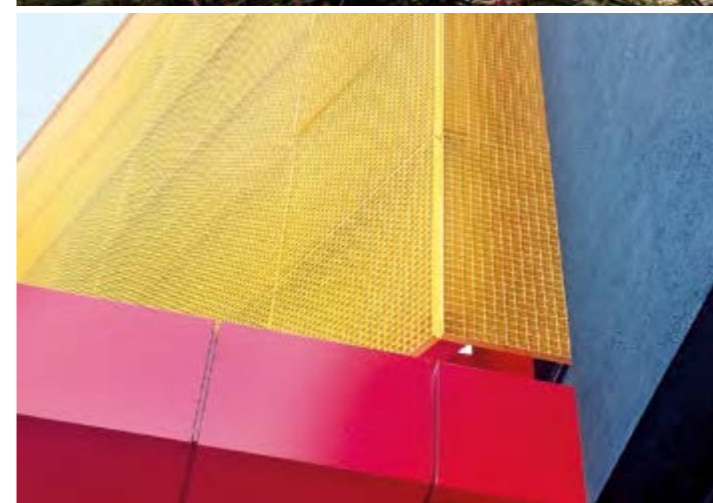
> Použití: opláštění sportovního centra
Typ: Tahokov oko TR 200 x 80/24 mm; tloušťka plechu 2 mm
Materiál: hliník ENAW 1050
Povrchová úprava: bez povrchové úpravy

> Use: facade panels
Type: expanded metal with mesh TR 200 x 80/24 mm; thickness 2 mm
Material: aluminium ENAW 1050
Surface: without surface finishing



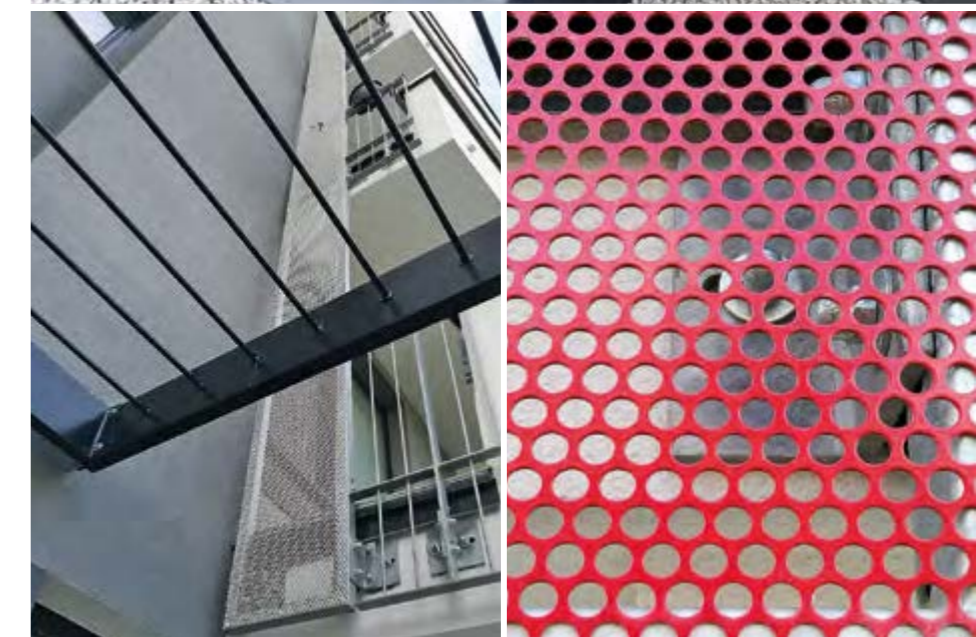
> Použití: fasádní panely
Typ: Tahokov oko TR 62,5 x 25/6 mm; tloušťka plechu 3 mm
Materiál: hliník ENAW 1050
Povrchová úprava: bez povrchové úpravy

> Use: facade panels
Type: expanded metal with mesh TR 62,5 x 25/6 mm; thickness 3 mm
Material: aluminium ENAW 1050
Surface: without surface finishing



> Použití: panely reklamního baneru
Typ: rošt 30 x 2/33 x 33 mm
Materiál: ocel S235
Povrchová úprava: žárové zinkování, barva RAL 1021

> Use: advertising banner panels
Type: gratings 30 x 2/33 x 33 mm
Material: mild steel S235
Surface: hot dip galvanizing and powder coating RAL 1021



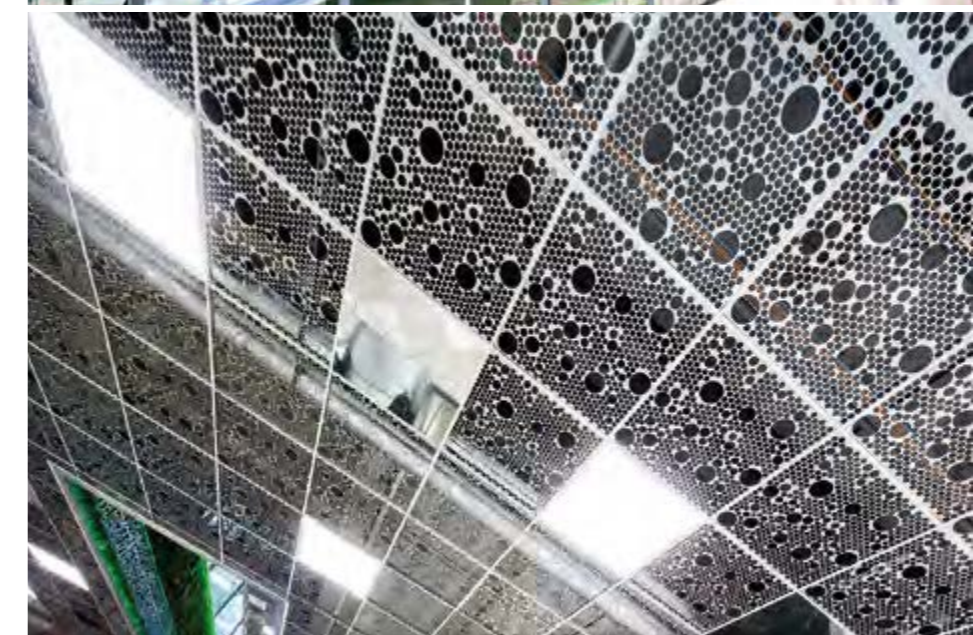
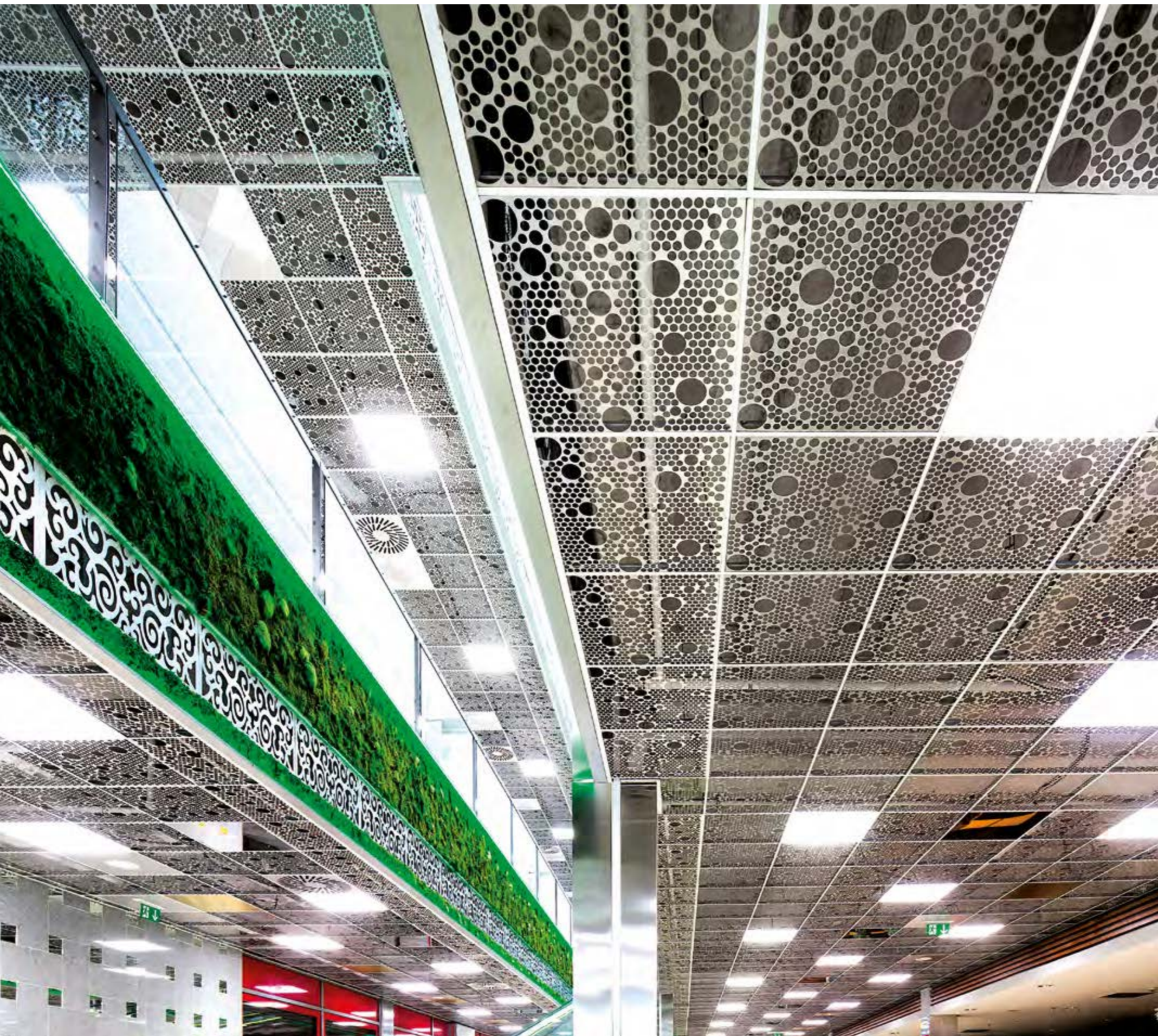
> Použití: výplně balkonů – plechy, výplně garážového stání – sítě
Typ: děrovaný plech Rv 10–13 mm; tloušťka plechu 1,5 mm;
svařovaná síť oko 40 x 40 mm, drát průměr 4 mm
Materiál: pozink DX51D+Z
Povrchová úprava: barva RAL 3013/7021/9010 – plechy
žárový zinek – sítě

> Use: balcony railings – perforated sheets, carparking railings – meshes
Type: perforated sheets Rv 10–13 mm; thickness 1,5 mm;
welded mesh 40 x 40 mm, wire diameter 4 mm
Material: pregalvanized steel DX51D+Z
Surface: powder coating RAL 3013/7021/9010 – sheets
hot dip galvanizing – meshes



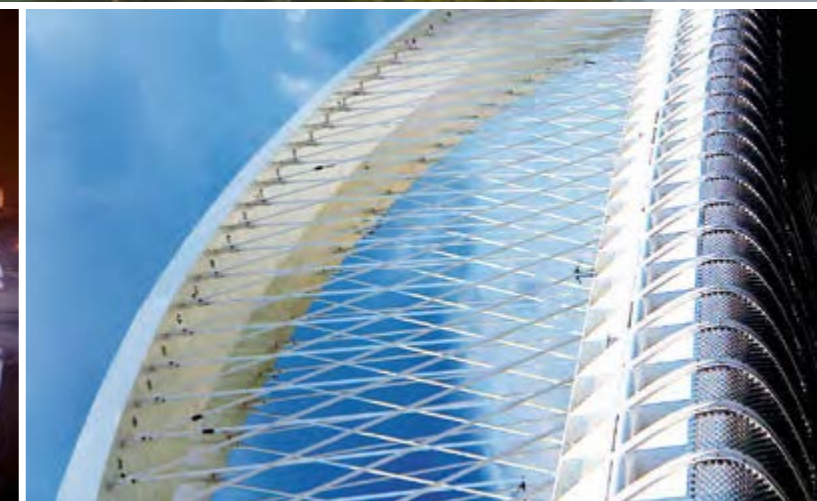
> Použití: podhledy
Typ: děrované plechy Rv 2-7 mm; tloušťka plechu 1,5 mm
Materiál: pozink DX51D+Z
Povrchová úprava: barva RAL 9010 LESK

> Use: dropped ceilings
Type: perforated sheets Rv 2-7 mm; thickness 1,5 mm
Material: pregalvanized steel DX51D+Z
Surface: polished powder coating RAL 9010



> Použití: podhledy
Typ: speciální kruhové komb. 20/30/40/60/83 mm; tloušťka 0,8 mm
Materiál: nerez 1.4301 + brus 240
Povrchová úprava: bez povrchové úpravy

> Use: dropped ceilings
Type: round holes diameter 20/30/40/60/83 mm; thickness 0,8 mm
Material: stainless steel 1.4301 + grindstone 240
Surface: without finishing



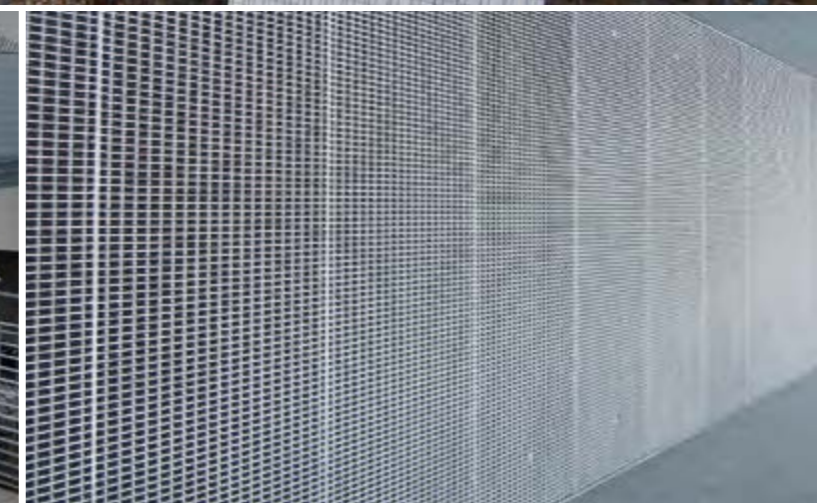
> Použití: výplně zábradlí
Typ: Tahokov oko TR 125 x 40 x 6 mm a TR 125 x 48 x 20 mm
Materiál: hliník ENAW 1050
Povrchová úprava: bez povrchové úpravy

> Use: railing filling
Type: expanded metal with mesh TR 125 x 40 x 6 mm and TR 125 x 48 x 20 mm
Material: aluminium ENAW 1050
Surface: without finishing



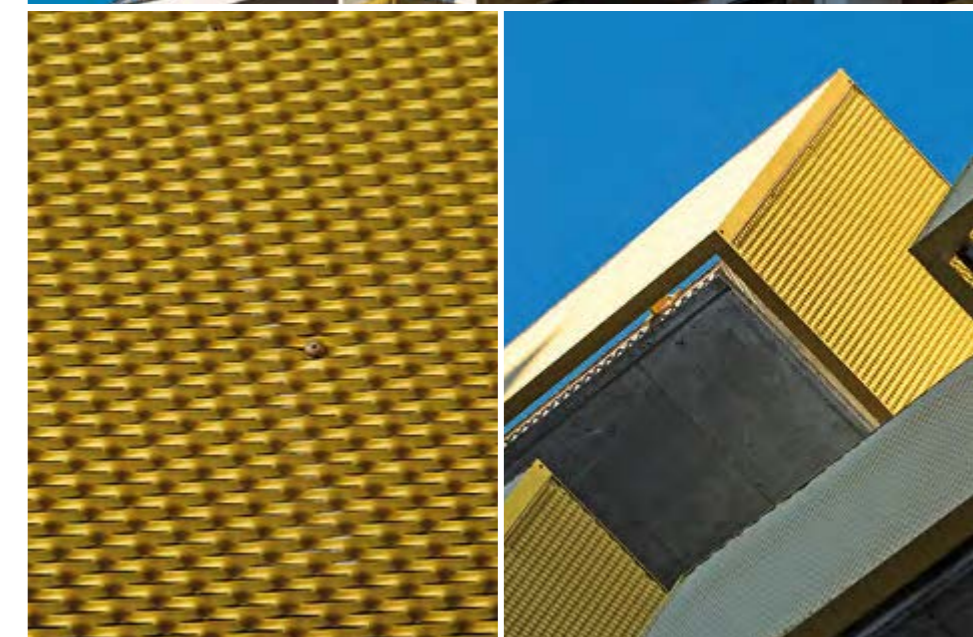
> Použití: hliníkové fasádní panely
Typ: děrovaný plech Rv 8–11 mm, tloušťka plechu 1,5 mm, ohnuto do kazet
Materiál: hliník ENAW 1050
Povrchová úprava: barva

> Use: facade panels
Type: perforated sheets Rv 8–11 mm, thickness 1,5 mm, bends
Material: aluminium ENAW 1050
Surface: powder coating



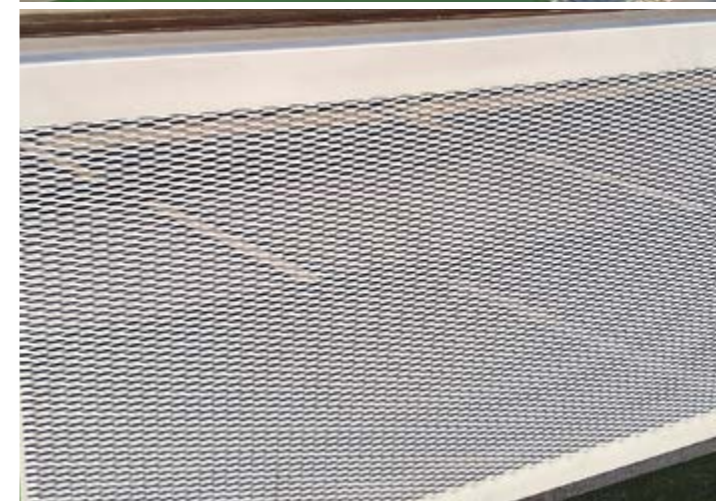
> Použití: schodiště
Typ: rošty 33 x 12,5 mm, jednostranný protiskluz
Materiál: ocel S235
Povrchová úprava: žárový zinek

> Use: staircase
Type: gratings 33 x 12,5 mm, antislip
Material: mild steel S235
Surface: hot dip galvanizing



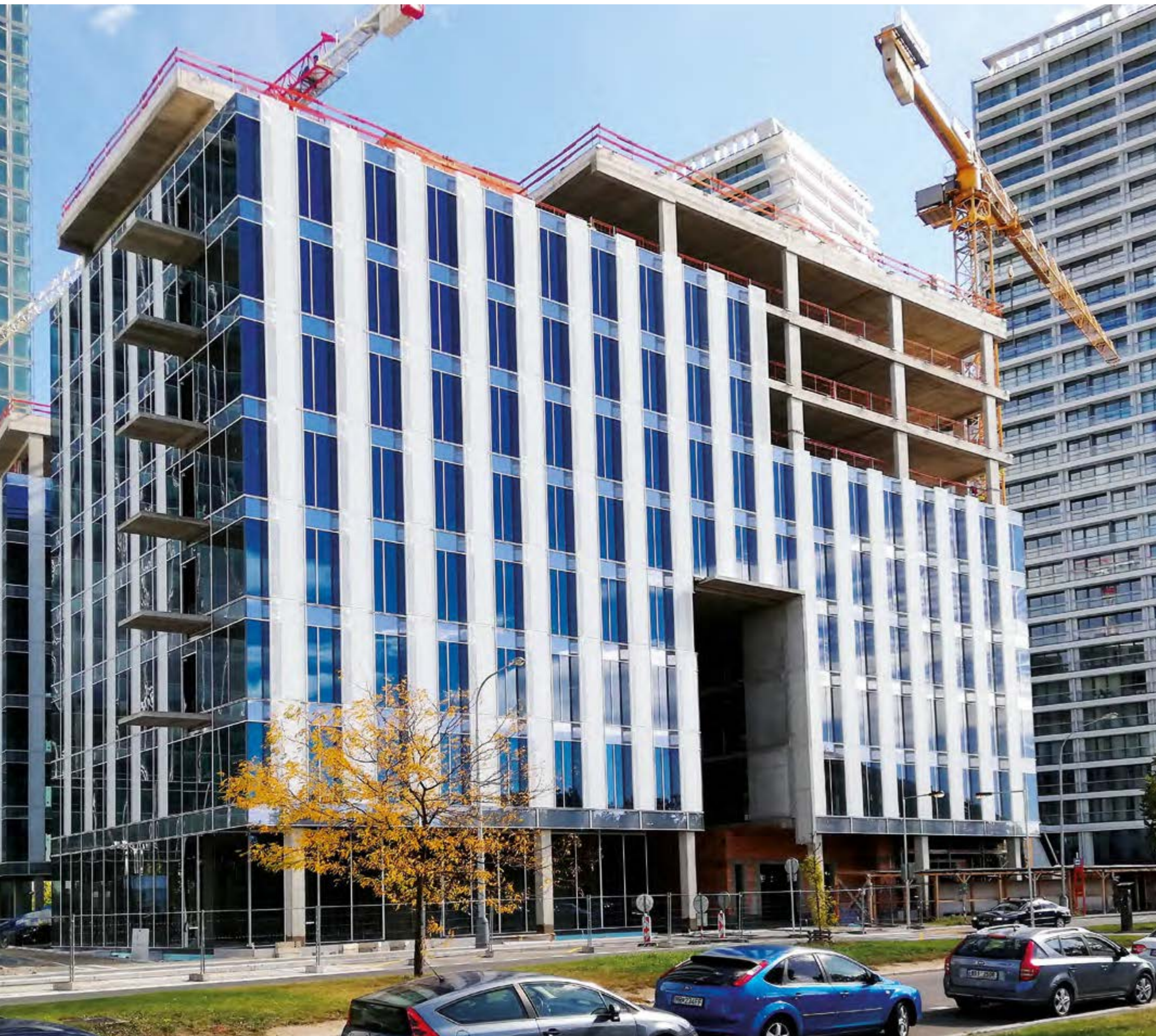
> Použití: výplně balkonů
Typ: Tahokov TR 62,5 x 25/9,1 mm; tloušťka 1,5 mm
Materiál: hliník ENAW 1050
Povrchová úprava: barva RAL 1036 + IGP 5803 (2 zlaté odstíny)

> Use: balcony railings
Type: expanded metal TR 62,5 x 25/9,1 mm; thickness 1,5 mm
Material: aluminium ENAW 1050
Surface: powder coating RAL 1036 + IGP 5803



> Použití: výplně zábradlí
Typ: Tahokov TH 47 x 13/4 mm; tloušťka 2 mm,
plný okraj horní + dolní
Materiál: ocel DC04
Povrchová úprava: žárové zinkování + barva

> Use: railing filling
Type: expanded metal with mesh TH 47 x 13/4 mm; thickness 2 mm,
unexpanded edges
Material: mild steel DC04
Surface: hot dip galvanizing + powder coating



> Použití: stínící panely
Typ: děrovaný plech RV 25–32 mm; tloušťka plechu 4 mm
Materiál: hliník ENAW 1050
Povrchová úprava: barva RAL 9016 MAT

> Use: windows shading
Type: perforated sheets RV 25–32 mm; thickness 4 mm
Material: aluminium ENAW 1050
Surface: powder coating RAL 9016



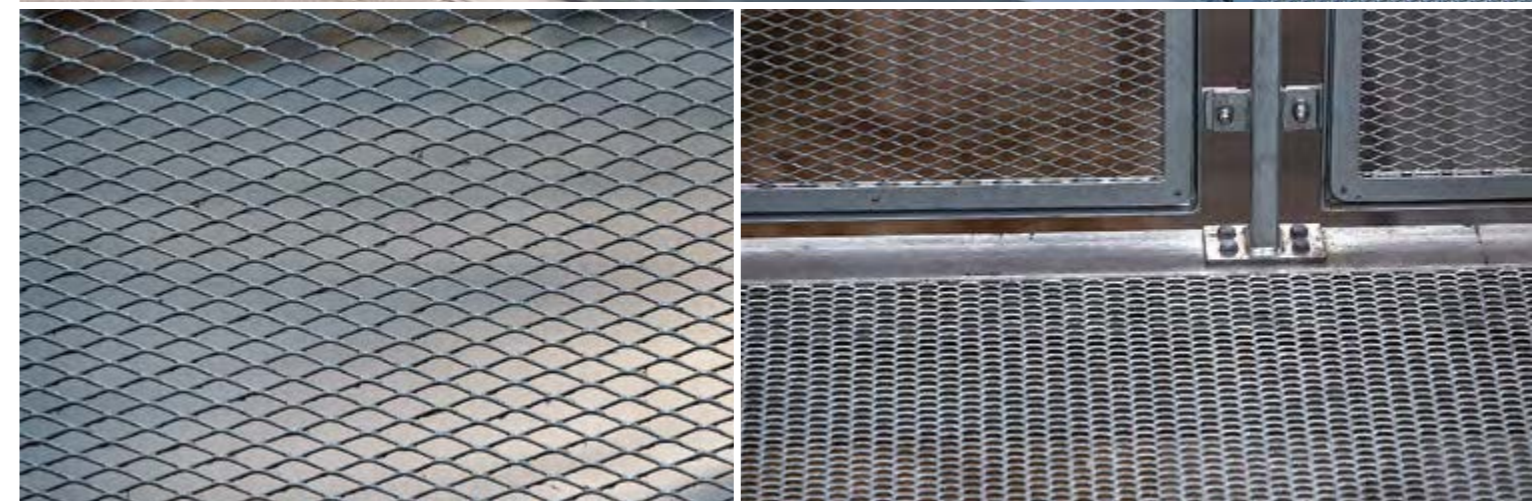
> Použití: výplně balkonů
Typ: děrované plechy Rv 10–13 mm; tloušťka 1,5 mm
Materiál: pozink DX51D+Z
Povrchová úprava: barva RAL 9010

> Use: balcony railings
Type: perforated sheets Rv 10–13 mm; thickness 1,5 mm
Material: pregalvanized steel DX51D+Z
Surface: powder coating RAL 9010



> Použití: terasy bytových domů
Typ: děrované plechy vyrobené dle návrhu zákazníka
Materiál: hliník AlMg3 ENAW 5754
Povrchová úprava: barva

> Use: apartment building terraces
Type: perforating sheets made according the customer's design
Material: aluminium AlMg3 ENAW 5754
Surface: powder coating



> Použití: opláštění fasády/parkovací stání, výplně zábradlí
Typ: Tahokov oko TH 100 x 34/15 mm; Hlouščka plechu 1,5 mm
Materiál: ocel DC04
Povrchová úprava: žárové zinkování

> Use: facade panels, railing filling
Type: expanded metal of mesh TH 100 x 34/15 mm; thickness 1,5 mm
Material: mild steel DC04
Surface: hot dip galvanizing



> Použití: fasádní obklady
Typ: děrované plehy Lv 16 x 40/rozteče 30 (60) x 50 mm;
tloušťka 3 mm
Materiál: hliník ENAW 1050
Povrchová úprava: barva RAL 7016

> Use: facade panels
Type: perforated sheets Lv 16 x 40/spacing 30 (60) x 50 mm;
thickness 3 mm
Material: aluminium ENAW 1050
Surface: powder coating RAL 7016



> Použití: pochozí rošty
Typ: 50 x 4/34 x 38 mm
Materiál: ocel S235
Povrchová úprava: žárové zinkování

> Use: gratings
Type: 50 x 4/34 x 38 mm
Material: mild steel S235
Surface: hot dip galvanizing



> Použití: fasádní panely
Typ: děrovaný plech, děrování Rv 10–15 mm; tloušťka 1,5 mm
Materiál: hliník ENAW 1050
Povrchová úprava: barva odstín RAL 4004

> Use: facade panels
Type: perforated sheet Rv 10–15 mm; thickness 1,5 mm
Material: aluminium ENAW 1050
Surface: powder coating RAL 4004



> Použití: opláštění firemní budovy
Typ: tahokov oko TR200 x 70/20 mm IDEA; tloušťka plechu 1,5 mm
Materiál: hliník ENAW 1050
Povrchová úprava: bez povrchové úpravy

> Use: company building facade
Type: expanded metal with mesh TR200 x 70/20 mm IDEA; thickness 1,5 mm
Material: aluminium ENAW 1050
Surface: without finishing



> Použití: stínící panely
Typ: děrované plechy – speciální děrování
Materiál: pozink DX51D+Z
Povrchová úprava: zinková barva + barva RAL 1019 a 1018

> Use: balcony shading
Type: perforated sheets with special perforating
Material: pregalvanized steel DX51D+Z
Surface: galvanizing coating and powder coating RAL 1019 and 1018



> Použití: výplně balkonů na bytovém domě
Typ: děrované plechy Lv 3 x 25 mm; rozteč 15/30 x 60 mm, tl. 2 mm
Materiál: hliník ENAW 1050
Povrchová úprava: barva

> Use: balcony railings
Type: perforated sheets Lv 3 x 25 mm; spacing 15/30 x 60 mm, thickness 2 mm
Material: aluminium ENAW 1050
Surface: powder coating



> Použití: provětrávaná fasáda skladu palet
Typ: Tahokov TR 62 x 22,5 x 9 mm AIRFIELD
Materiál: Corten
Povrchová úprava: bez povrchové úpravy

> Use: ventilated facade of pallet warehouse
Type: expanded metal 62 x 22,5 x 9 mm AIRFIELD
Material: Corten
Surface: without surface finishing



> Použití: fontány
Typ: rošty 30 x 2/33 x 11 mm
Materiál: nerezová ocel 1.4301
Povrchová úprava: moření

> Use: fountains
Type: grating 30 x 2/33 x 11 mm
Material: stainless steel 1.4301
Surface: macerating

> LÁVKA PRO PĚŠÍ, TRHOVÁ KAMENICE
FOOTBRIDGE, TRHOVÁ KAMENICE



> Použití: rošt pochozí, tahokov v zábradlí
Typ: rošty 30 x 2/33 x 12,5 mm, tahokov TQ50 x 37 x 4,5 mm
Materiál: ocel S235
Povrchová úprava: žárové zinkování

> Use: gratings, expanded metal in railings
Type: gratings 30 x 2/33 x 12,5 mm, expanded metal TQ50 x 37 x 4,5 mm
Material: mild steel S235
Surface: hot dip galvanizing

> RODINNÝ DŮM
FAMILY HOUSE



> Použití: schodiště z děrovaného plechu
Typ: Rv 6-10 mm, tloušťka plechu 4 mm
Materiál: ocel S235
Povrchová úprava: dvousložková otěruvzdorná barva

> Use: perforated metal staircase
Type: Rv 6-10 mm, thickness 4 mm
Material: S235
Surface: two-component abrasion-resistant paint

> LÁVKA PŘES LABE, KOLÍN
FOOTBRIDGE OVER THE ELBE, KOLÍN



> Použití: výplně zábradlí
Typ: Tahokov TR 90 x 31,5/4 mm; tloušťka plechu 3 mm
Materiál: ocel S235
Povrchová úprava: žárový zinek

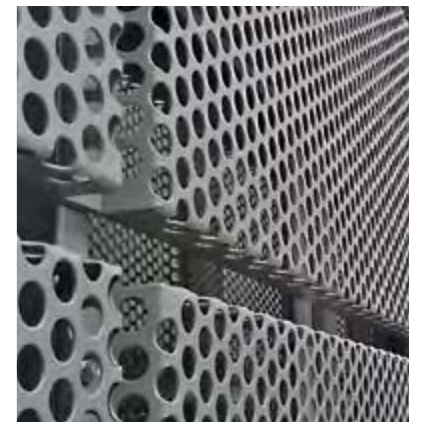
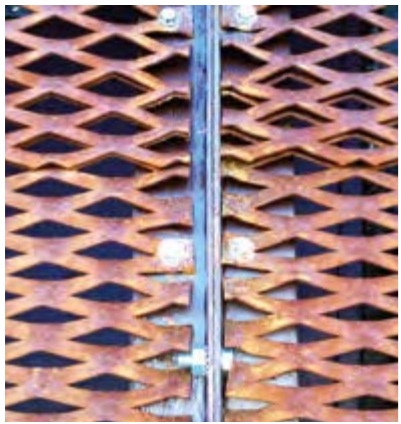
> Use: railing filling
Type: expanded metal TR 90 x 31,5/4 mm; thickness 3 mm
Material: mild steel S235
Surface: hot dip galvanizing

> LÁVKA PŘES CHRUDIMKU, ŠKROVÁD
FOOTBRIDGE OVER THE RIVER CHRUDIMKA, ŠKROVÁD



> Použití: pochozí rošt
Typ: rošt svařovaný 30 x 2/34 x 38 mm
Materiál: ocel S235
Povrchová úprava: žárové zinkování

> Use: gratings
Type: welded gratings 30 x 2/34 x 38 mm
Material: mild steel S235
Surface: hot dip galvanizing





PERFOLINEA a.s.

Prostějov – výroba, prodejní sklad
Šlikova 9
796 01 Prostějov

Chrudim – prodejní sklad
K Májovu 1262
537 01 Chrudim

PERFOLINEA a.s.

Prostějov – production, warehouse and shop
Šlikova 9
796 01 Prostějov

Chrudim – warehouse and shop
K Májovu 1262
537 01 Chrudim



www.perfolinea.cz